



URIMAT Champion-Pro Sèche-mains Installation Manuel:



Sèche-mains à grande vitesse dans un boîtier en acier inoxydable avec filtre HEPA, Utilisation sans contact grâce à l'induction LED, particulièrement adaptée à un montage peu encombrant.

Description de l'article :

Article-Nr.	37.508 Brossé 37.509 Blanc 37.957 Filtre HEPA
Hauteur:	312mm
Largeur:	302mm
Profondeur:	172mm
Puissance moteur:	1200 - 1450W
Moteur:	Moteur à balais
Niveau sonore:	70 dB @ 1m
Poids:	4.1 Kg

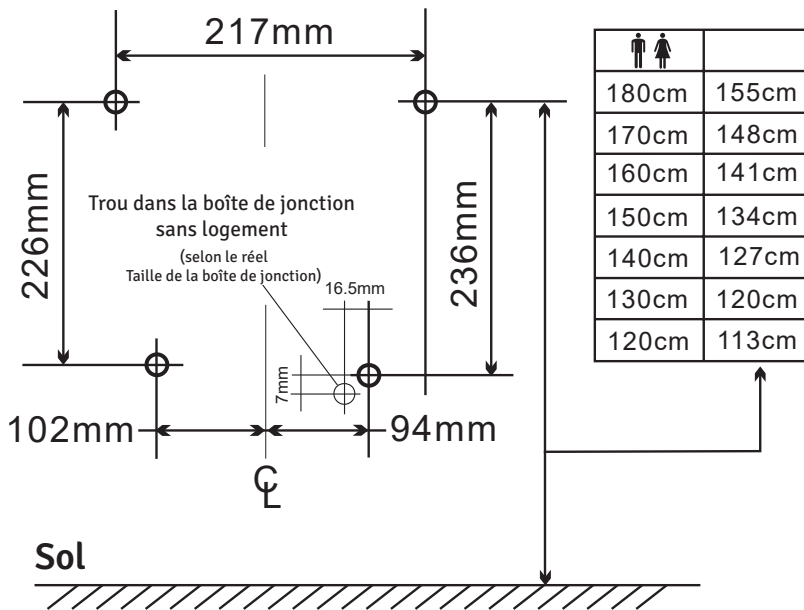
Précaution avant l'installation et Emplacement d'installation

■ Ne pas installer dans les endroits suivants (sinon cela pourrait entraîner un dysfonctionnement)

- Lieu avec des températures inférieures à -10° ou 40°
- Près des points d'eau
- Lumière directe du soleil ou forte lumière
- Mauvaise situation de condensation
- Placer avec des gaz corrosifs et oxydants
- Altitude en dehors de la plage de 0-2000m

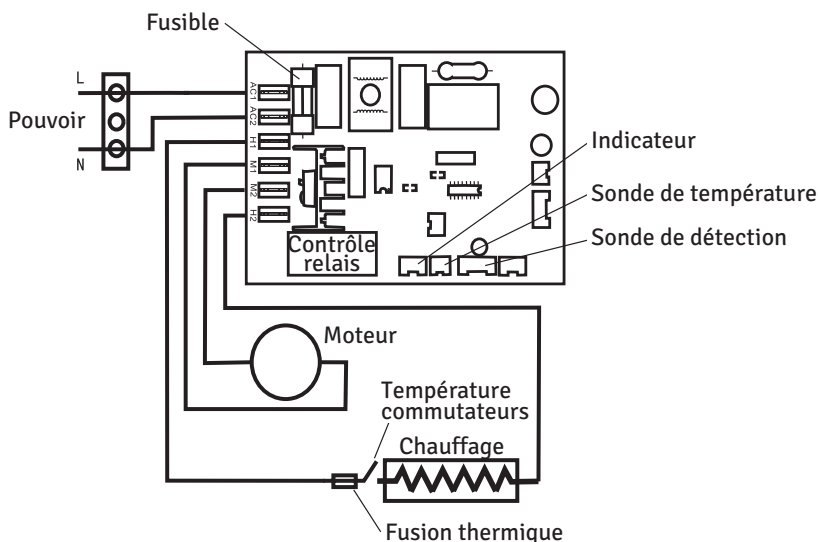
■ Lieu d'installation

- L'image suivante montre la position recommandée. (S'il y a des obstacles sous l'appareil, la distance entre appareils et le sol ou les obstacles est d'au moins 400 mm).
- Gardez le côté droit du sèche-linge à l'écart du miroir ou des murs, des gouttelettes d'eau peuvent éclabousser lorsque vous vous essuyez les mains. (restez à 100 mm du mur et des miroirs)
- Évitez les endroits où il y a des portes ou des foules de gens.
- Choisissez une surface murale plane à installer.



- Le cordon d'alimentation doit mesurer entre $1,0 \text{ mm}^2$ et $1,5 \text{ mm}^2$

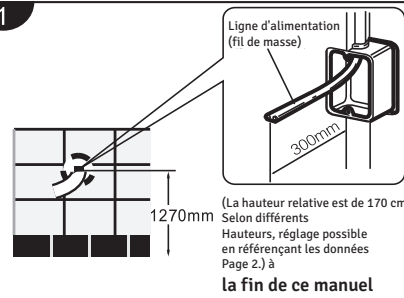
Schéma électrique



Méthode d'installation

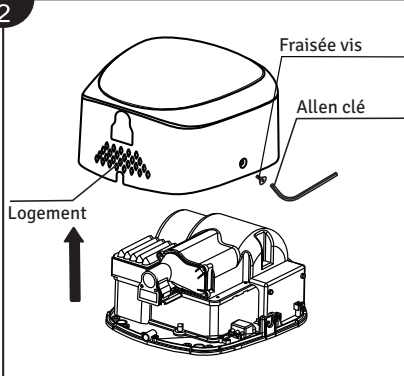
1 Connexion d'alimentation

- Lors de l'installation du sèche-linge sans connexion boîte, installer au-dessus du côté droit de la sècheuse, une prise standard à deux trous correspond à celle d'un sèche-mains. La distance doit être 20-50 cm.
- Lors de l'installation du sèche-linge sans connexion boîte, installateur au-dessus du côté droit de la sècheuse, un prix standard à deux trous correspond à celle d'un sèche-mains. La distance doit être 20-50 cm.



2 Enlèvement du logement

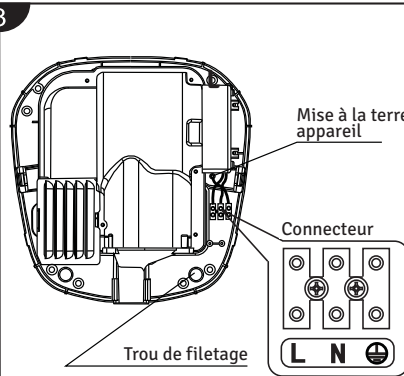
- Avec l'accessoire clé Allen, Retirer 2 vis à tête fraisée sur le côté du logement.
 - Pour retirer le boîtier, manuellement dans le tirer dans le sens indiqué.
- Rangez soigneusement le boîtier et évitez les rayures.



3 Installation de machines

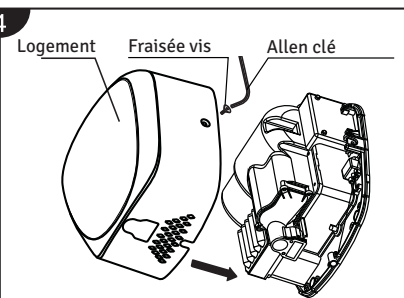
- Comme le montre la photo, la machine doit être réparée au mur par des vis. La machine a été équipée d'un cordon d'alimentation. Si l'installation nécessite une boîte de jonction le cordon d'alimentation doit être retiré. Comme le montre l'image, appuyez sur le trou fileté hors de la boîte de jonction avec un tournevis, le fil est alimenté à travers le trou fileté et connecté au bornier.

! Lors de la connexion, la longueur du fil doit dépasser 2cm au bornier. La phase est connectée à la position L, voir borniers, la ligne neutre est connecté à la position N, fil de terre à ⊕



4 Installation de la coque

- Serrer les 2 vis à tête fraisée sur la coque



Essai

	Pas	Confirmer les informations	Vérification et avis
1	Secouer appareil soigneusement	L'appareil est en permanence installé et ne bouge pas	Des vibrations et du bruit se produiront, lorsque le sèche-linge n'est pas installé fermement
2	Tension de contrôle et performances	Veuillez utiliser le nominatif source de courant	La machine brûlera ou causera accidents humains, si le la puissance est mal utilisée.
3	Allumez l'alimentation	Connecter l'alimentation externe interrupteur ou prise d'alimentation dans la prise principale	La prise de courant doit correspondre à la prise de la machine, veuillez vérifier la puissance lorsque l'indicateur la lumière ne fonctionne pas.
4	Se sécher les mains tenir la main sous l'appareil	Souffle l'air à grande vitesse	Veuillez confirmer si vos mains sont éloignés du capteur s'il n'y a pas de vent qui souffle

- L'installation est recommandée pour une protection supplémentaire un dispositif de courant résiduel (RCD) avec un courant résiduel nominal pas plus de 30mA dans le circuit alimentant la salle de bain. Demandez conseil à votre installateur.

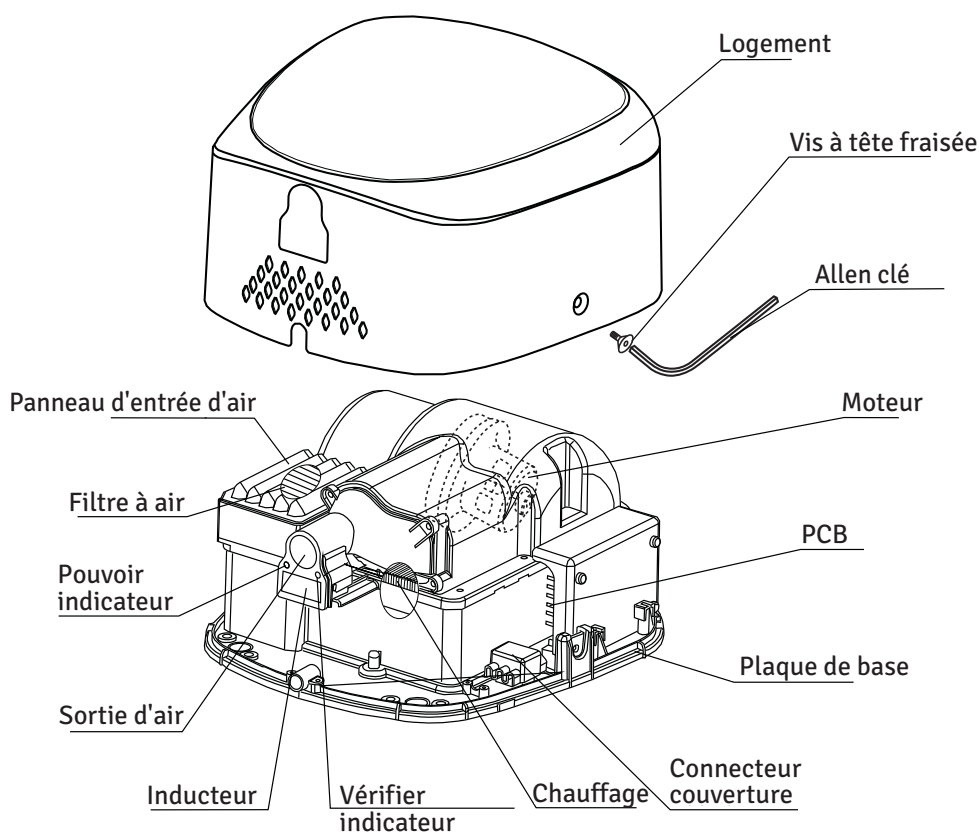


- Protection environnementale. Les appareils électroniques ne doivent pas être jetés avec les ordures ménagères. Veuillez recycler là où les installations existent. Contactez votre autorité locale ou votre revendeur pour des conseils de recyclage.

Fonctionnalité

- Le séchage des mains sans contact garantit une hygiène absolue.
- Pas besoin de serviettes en papier, et entretien facile.
- Boîtier en acier inoxydable, solide et beau.
- La minuterie intégrée de la fonction d'arrêt automatique arrête l'appareil après 45 secondes.
- La machine est équipée d'un système de chauffage automatique, par temps froid, le système de chauffage démarre automatiquement, à des températures élevées, le chauffage s'éteint automatiquement.

Description de l'article



Utilisation et entretien quotidien

1 Entretien externe

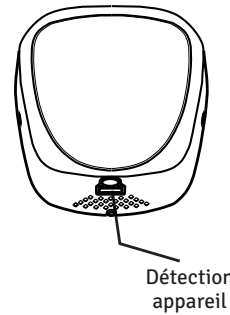
- Essuyez avec un chiffon doux et sec ou une serviette.

Veillez utiliser un détergent neutre.

Veillez ne pas utiliser de solvants organiques, ou nettoyeurs alcalins pour toilettes, brosses de nettoyage, etc.

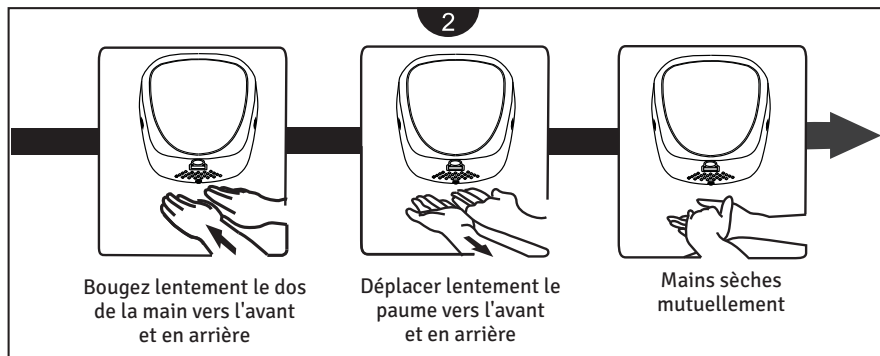
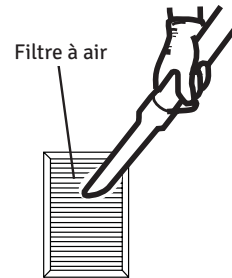
! Sinon, il peut y avoir une décoloration sur la finition de surface de l'appareil.

! Si vous utilisez une lingette chimique, faire attention.



2 Nettoyage du filtre à air

- Ouvrir le panneau d'admission d'air, retirez le filtre à air par la poignée.
1. Öffnen Sie die Lufteinlassblende, Ziehen Sie den Luftfilter am Griff heraus.
 2. Nettoyage du filtre à air.
 - Tapotez légèrement avec votre main ou utiliser un aspirateur.
 - Une brosse à cheveux peut également être utilisée autour pour enlever la poussière.
 - Le filtre à air peut être nettoyé directement avec de l'eau, réutiliser après séchage.
 3. Réinstallez-le dans l'appareil.



Liste de colisage

Machine principale.....	1	Manuel de l'Utilisateur.....	1
5x25mm vis autotaraudeuses.....	4	Allen clé	1
5mm tuyau d'expansion.....	4		

Spécification

Modèle	37.508 Champion Pro		
Taille de l'unité	312x302x172mm		
Poids net	4.1kg		
Voltage	AC 220-240 V	Moteur	Moteur de brosse
Phase	Monophasé	Distance de détection	15-20cm
d'entrée	1200-1450 W	Classe de protection	IPX1
Chauffage pouvoir	650 -750 W	Vitesse de l'air	75 m/S
Niveau de bruit	70dB @ 1m		



Attention

Si vous n'utilisez pas cet appareil correctement ou ne suivez pas attentivement les consignes de sécurité, cela entraînerait des blessures graves ou des dommages matériels.



Interdit

- N'ouvrez pas le panneau avant. Sinon, un choc électrique peut en résulter.
- Ne laissez pas les enfants s'accrocher à l'appareil, sinon, cela pourrait entraîner la chute de l'appareil.



Ne permettent pas l'unité à se mouiller

- Ne laissez pas l'appareil se mouiller, sinon, cela peut provoquer un choc électrique.



Ne pas utiliser dans le bain ou salle de bain

- Ne l'utilisez pas dans un environnement humide, par exemple dans la salle de bain où il peut être mouillé et de la condensation peut se produire, cela peut provoquer un choc électrique ou un dysfonctionnement de l'appareil.



Démantèlement interdit

- Ne modifiez pas ou ne démontez pas l'appareil inutilement, sinon cela pourrait provoquer un incendie, un choc électrique ou des blessures.



Merci de respecter la consigne

- La puissance nominale est requise.
- Si la tolérance de puissance est supérieure à +/- 10 %, cela peut provoquer une panne. L'utilisation d'un mauvais adaptateur secteur provoquera un incendie, chocs électriques et dysfonctionnements de la machine.
- Veuillez utiliser une prise dédiée.
- Lorsqu'il est utilisé en conjonction avec d'autres appareils, la prise peut provoquer une surchauffe anormale pouvant provoquer un incendie.
- L'alimentation doit être coupée pendant les travaux de maintenance, pour éviter tout risque d'électrocution. Le filtre à air doit être installé.

- Si l'appareil ne fonctionne pas ou présente des conditions anormales, Veuillez couper l'alimentation pour éviter les accidents, fermer le disjoncteur et demander au fournisseur pour le vérifier et le réparer, ou cela peut être dû à une fuite de courant et les courts-circuits peuvent provoquer un incendie..

⚠ La machine doit être mise à la terre de manière fiable.

⚠ Attention lors de l'installation. Ne pas installer lorsque la machine est connectée à l'alimentation électrique.



Danger

- Cet appareil n'est pas destiné à être utilisé par des personnes (y compris les enfants) ayant une déficience physique, sensorielle ou capacité mentale ou manque d'expérience et de connaissances, à moins qu'ils ne soient supervisés par une personne responsable de leur sécurité ou formé à l'utilisation de l'appareil.
- Si le câble est endommagé, il doit être remplacé par le fabricant, centre de service ou une personne de qualification similaire, pour éviter tout danger.